

Vermietung Business- oder Büroräume

Studio, Praxis, Atelier, Loftbüro

ca. 67 m² im 1. Obergeschoss an der Kreuzmatt 2, 6242 Wauwil.

Das Gewerbegebäude befindet sich an der Kreuzung Ettiswilerstrasse und Kreuzmatt.

Der grosse und gut belichtete Raum mit Blick ins Wauwiler Moos und in die Berner Alpen orientiert sich nach Süden und Westen.

Der Grundriss ist offengehalten, was eine flexible Nutzung möglich macht. Die eigene separate Nasszellen ist direkt angegliedert. Echtholz-Akustikdecken sorgen für ein natürliches Ambiente und der Geräuschpegel ist auch mit vielen Personen im Raum angenehm.

Die Räume sind über das Treppenhaus Nord sowie auch barrierefrei mit Lift zugänglich. Die PV-Anlage sowie die daran angeschlossene Wärmepumpe produzieren den Hauptteil des Energiebedarfes vor Ort. Im Sommer können die Räume über den Boden gekühlt werden. Die Vorinstallation für Klimageräte ist vorhanden.

- Verfügbarkeit ab sofort
- Preis auf Anfrage
- Parkplätze nach Bedarf vorhanden
- Nach Absprache auch Mitbenutzung von Konferenz und weiteren Gewerberäumen sowie der Gemeinschaftsküche möglich

Wauwil liegt im Herzen des Luzerner Mittellandes. Zentral erschlossen mit der Regio Express und S-Bahn Haltestelle an der SBB-Linie Basel-Luzern im Halbstundentakt und den beiden A2-Autobahnanschlüssen Sursee und Dagmersellen.

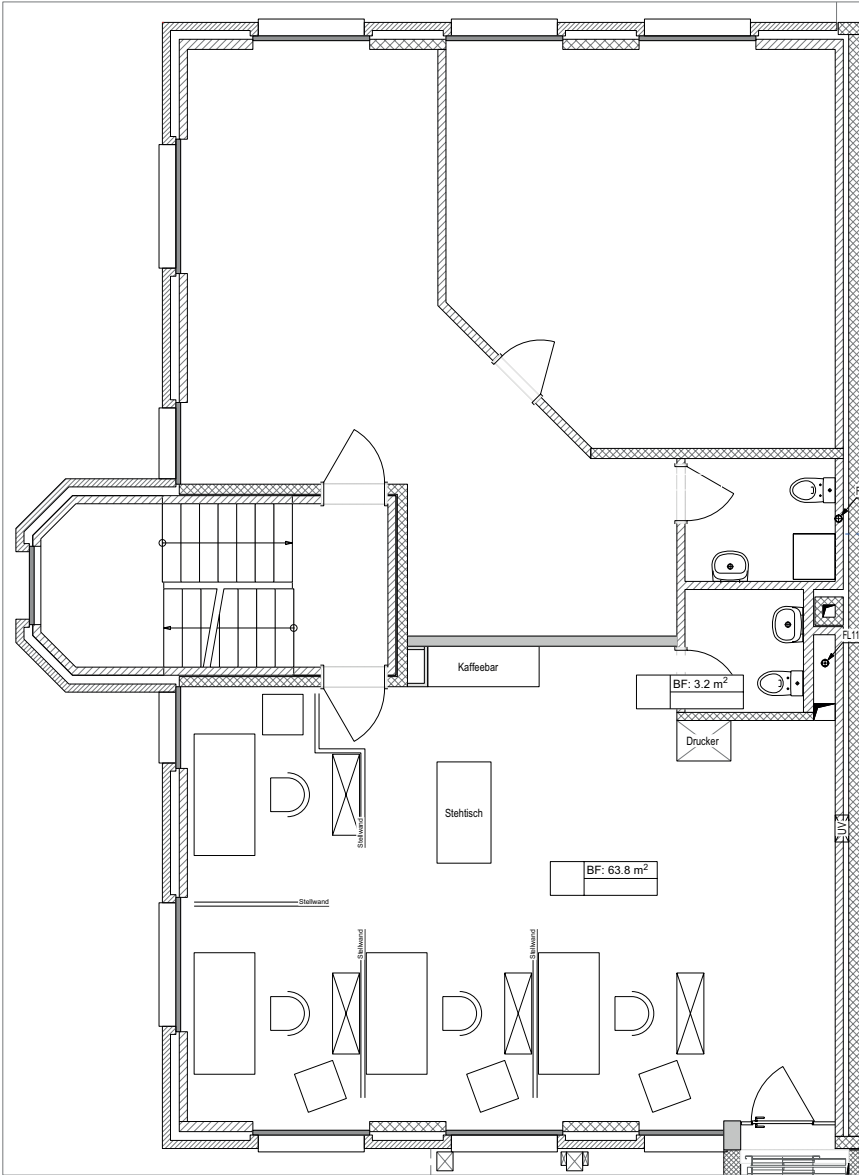
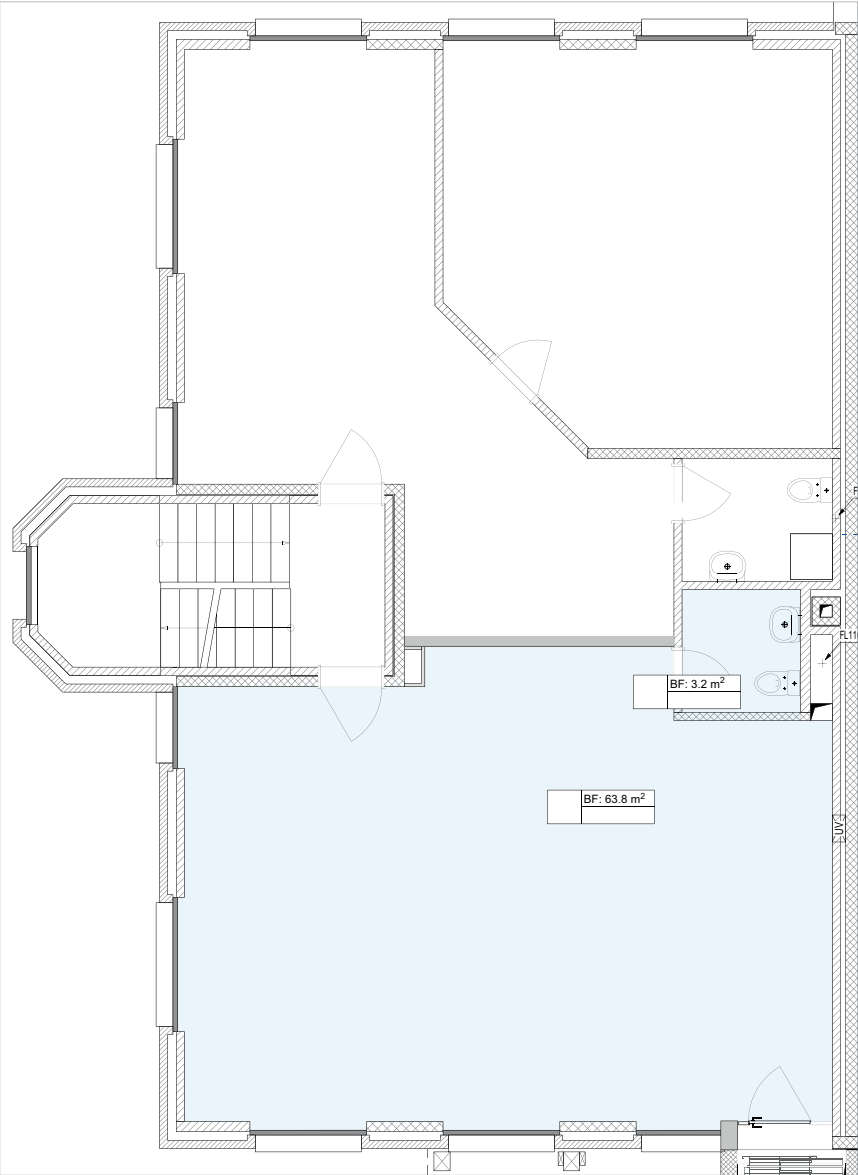
Bei Fragen oder für die Vereinbarung eines Besichtigungstermines bitten wir um Ihre Kontaktaufnahme.



Business- oder Büroräume

- 67 m²

Mögliche Einrichtung





Die Räume sind nicht möbliert.
Melden Sie sich gerne für einen Besichtigungstermin.